



IONONRISCHIO

terremoto

© 2022 DPC - Illustrazioni di Piero Conva - Libri progetti educativi S.r.l. • Stampa a cura di: Stampa Tipolitografica Italiana S.r.l.

La campagna **IO NON RISCHIO** terremoto è promossa e realizzata da

Partecipano alla campagna **IO NON RISCHIO** le sezioni locali delle organizzazioni nazionali di volontariato di protezione civile, le associazioni regionali e i gruppi comunali.

IO NON RISCHIO è una campagna informativa nazionale sui rischi naturali e antropici che interessano il nostro Paese, realizzata in accordo con le Regioni, le Province Autonome e i Comuni interessati. Si rivolge ai cittadini con l'obiettivo di promuovere un ruolo attivo nel campo della prevenzione. Protagonisti di questa iniziativa sono altri cittadini, organizzati, formati e preparati: i volontari di protezione civile. Oltre alle giornate in piazza, la campagna prevede anche iniziative dedicate al mondo del lavoro e alle scuole.

www.iononrischio.it

@iononrischio @iononrischio

CONTACTCENTER 800 840 840

L'ITALIA È UN PAESE SISMICO

Negli ultimi mille anni, circa 3000 terremoti hanno provocato danni più o meno gravi. Quasi 300 di questi (con una magnitudo superiore a 5.5) hanno avuto effetti distruttivi e addirittura uno ogni dieci anni ha avuto effetti catastrofici, con un'energia paragonabile ai terremoti che hanno colpito il Centro Italia nel 2016.

Tutti i comuni italiani possono subire danni da terremoti, ma i terremoti più forti si concentrano in alcune aree ben precise: nell'Italia Nord-Orientale (Friuli Venezia Giulia e Veneto), nella Liguria Occidentale, nell'Appennino Settentrionale (dalla Garfagnana al Riminese), e soprattutto lungo tutto l'Appennino Centrale e Meridionale, in Calabria e in Sicilia Orientale. Anche tu vivi in una zona pericolosa, dove in passato si sono verificati terremoti o se ne sono avvertiti gli effetti. E ciò potrà accadere ancora in futuro.

COSA SUCCEDDE A UN EDIFICIO?

Una scossa sismica provoca oscillazioni, più o meno forti, che scuotono in vario modo gli edifici. Le oscillazioni più dannose sono quelle orizzontali. Gli edifici più antichi e quelli non progettati per resistere al terremoto possono non sopportare tali oscillazioni, e dunque rappresentare un pericolo per le persone. È il crollo delle case che uccide, non il terremoto. Oggi, tutti i nuovi edifici devono essere costruiti rispettando le normative sismiche.

ANCHE IL PROSSIMO TERREMOTO FARÀ DANNI?

Dipende soprattutto dalla forza del terremoto e dalla vulnerabilità degli edifici. Nella zona in cui vivi già in passato i terremoti hanno provocato danni a cose e persone. È possibile quindi che il prossimo forte terremoto faccia danni: per questo è importante informarsi, fare prevenzione ed essere preparati a un'eventuale scossa.

QUANDO AVVERRÀ IL PROSSIMO TERREMOTO?

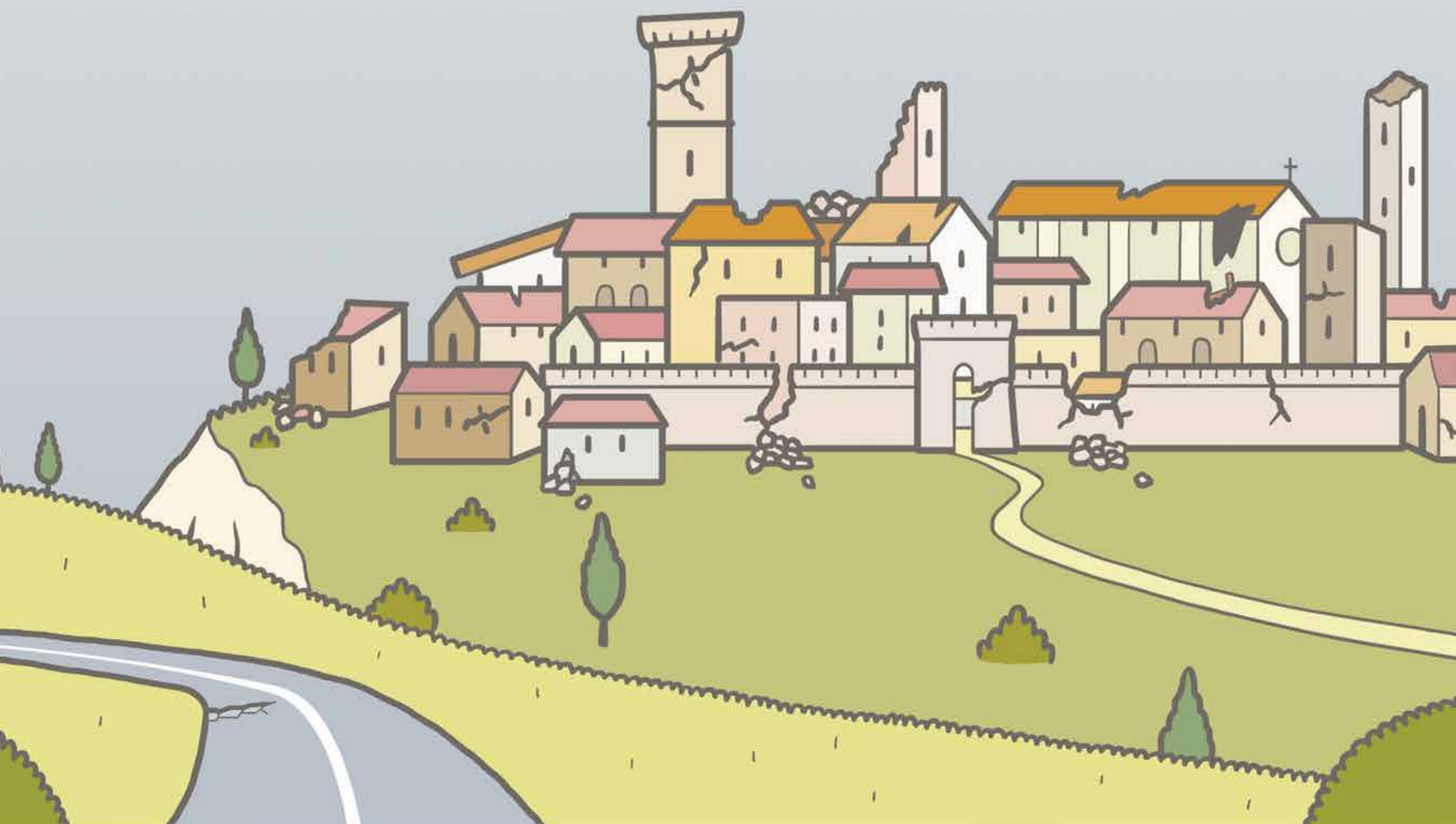
Nessuno può saperlo, perché potrebbe verificarsi in qualsiasi momento. Sui terremoti sappiamo molte cose, ma non è ancora possibile prevedere con certezza quando, con quale forza e precisamente dove si verificheranno. Sappiamo bene, però, quali sono le zone più pericolose e cosa possiamo aspettarci da una scossa: essere preparati è il modo migliore per prevenire e ridurre le conseguenze di un terremoto.

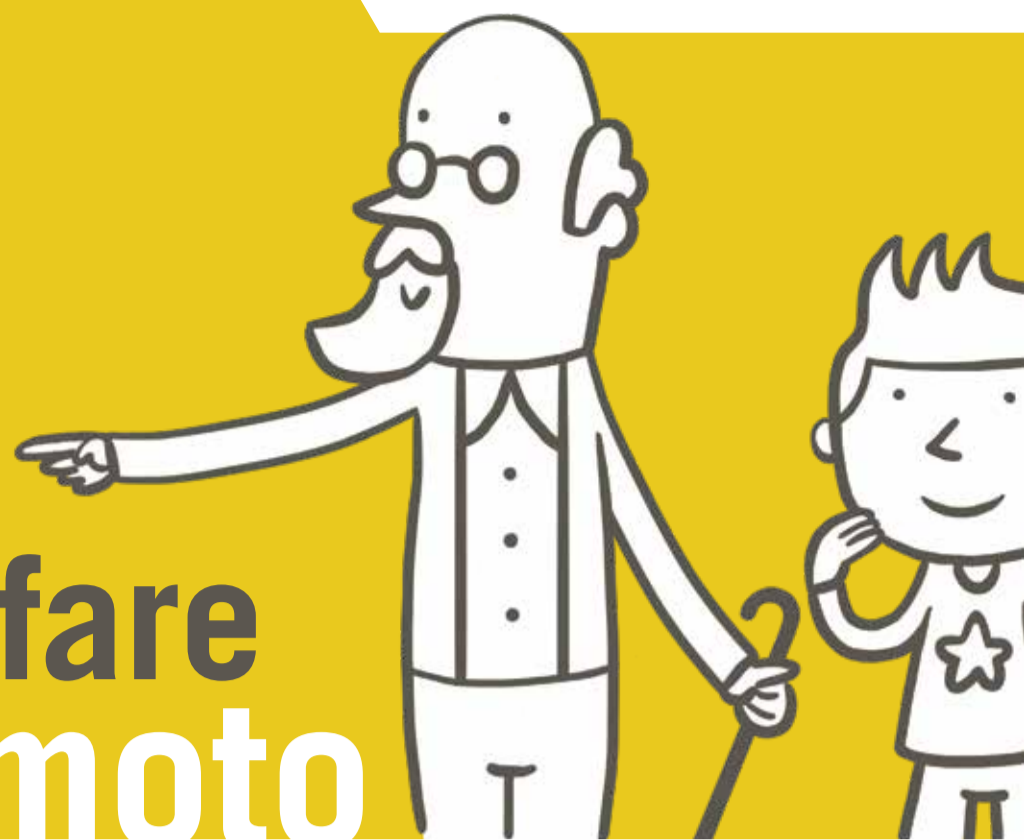
GLI EFFETTI DI UN TERREMOTO SONO GLI STESSI OVUNQUE?

A parità di distanza dall'epicentro, l'intensità dello scuotimento provocato dal terremoto dipende dalle condizioni del territorio, in particolare dal tipo di terreno e dalla forma del paesaggio. In genere, lo scuotimento è maggiore nelle zone in cui i terreni sono soffici, minore sui terreni rigidi come la roccia; anche la posizione ha effetti sull'intensità dello scuotimento, che è maggiore sulla cima dei rilievi e lungo i bordi delle scarpate.

COSA FA LO STATO PER RIDURRE IL RISCHIO SISMICO?

Lo Stato migliora la conoscenza del fenomeno e dei suoi effetti attraverso il monitoraggio del territorio e studi specifici; promuove e attua politiche di riduzione della vulnerabilità del patrimonio edilizio pubblico e privato per rendere più sicuri case, scuole, ospedali, beni culturali e strutture per la gestione dell'emergenza; aggiorna la classificazione sismica e la normativa, indicando i criteri per la costruzione nelle zone a rischio e per una corretta pianificazione del territorio; realizza programmi di formazione, esercitazioni e attività di sensibilizzazione della popolazione: essere consapevoli e preparati è già un modo per ridurre il rischio. Sono previste inoltre specifiche agevolazioni per interventi strutturali antisismici effettuati sugli edifici privati che possono contribuire in modo significativo alla tua sicurezza e a quella della tua famiglia e di tutta la comunità. Per maggiori informazioni consulta il sito www.iononrischio.it





Cosa sapere e cosa fare PRIMA del terremoto

Cosa devi sapere?

In quale zona vivi

L'Italia è un Paese interamente sismico, ma a diversa pericolosità e, per questo, classificato in zone.

Chi costruisce o modifica la struttura della casa è tenuto a rispettare le norme sismiche, per proteggere la vita di chi ci abita.

Per conoscere quanto è pericoloso il territorio in cui vivi e qual è la zona sismica a cui appartieni, rivolgiti agli uffici competenti del tuo Comune o della tua Regione.

La sicurezza della tua casa

È importante sapere quando e come è stata costruita la tua casa, su quale tipo di terreno, con quali materiali. E soprattutto se è stata successivamente modificata rispettando le norme sismiche.

Se hai qualche dubbio o se vuoi saperne di più, puoi rivolgerti all'ufficio tecnico del tuo Comune oppure a un tecnico esperto.

Cosa devi fare?

Con il consiglio di un tecnico

A volte basta rinforzare i muri portanti o migliorare i collegamenti fra pareti e solai: per fare la scelta giusta, fatti consigliare da un tecnico esperto.

Da solo, fin da subito

- allontana mobili pesanti da letti o divani
- fissa alle pareti scaffali, librerie e altri mobili alti; appendi quadri e specchi con ganci chiusi, che impediscano loro di staccarsi dalla parete
- metti gli oggetti pesanti sui ripiani bassi delle scaffalature; su quelli alti, puoi fissare gli oggetti con il nastro biadesivo
- in cucina, utilizza un fermo per l'apertura degli sportelli dei mobili dove sono contenuti piatti e bicchieri, in modo che non si aprano durante la scossa
- impara dove sono e come si chiudono i rubinetti di gas, acqua e l'interruttore generale della luce
- tieni in casa una cassetta di pronto soccorso, una torcia elettrica, una radio a pile, e assicurati che ognuno sappia dove sono
- informati se esiste e cosa prevede il Piano di protezione civile del tuo Comune: se non c'è, pretendi che sia predisposto, così da sapere come comportarti in caso di emergenza
- elimina tutte le situazioni che, in caso di terremoto, possono rappresentare un pericolo per te o i tuoi familiari
- impara quali sono i comportamenti corretti durante e dopo un terremoto e, in particolare, individua i punti sicuri dell'abitazione dove ripararti durante la scossa

IMPARARE A PREVENIRE E RIDURRE GLI EFFETTI DEL TERREMOTO È UN COMPITO CHE RIGUARDA TUTTI NOI

Condividi quello che sai in famiglia, a scuola, con amici e colleghi: la diffusione di informazioni sul rischio terremoto è una responsabilità collettiva, a cui tutti dobbiamo contribuire.

